

ORGANIGRAMM VERBUND KLEINWACHAU

**Förderverein
Epilepsiezentrum Kleinwachau e.V.**
(vertreten durch den Vorstand)

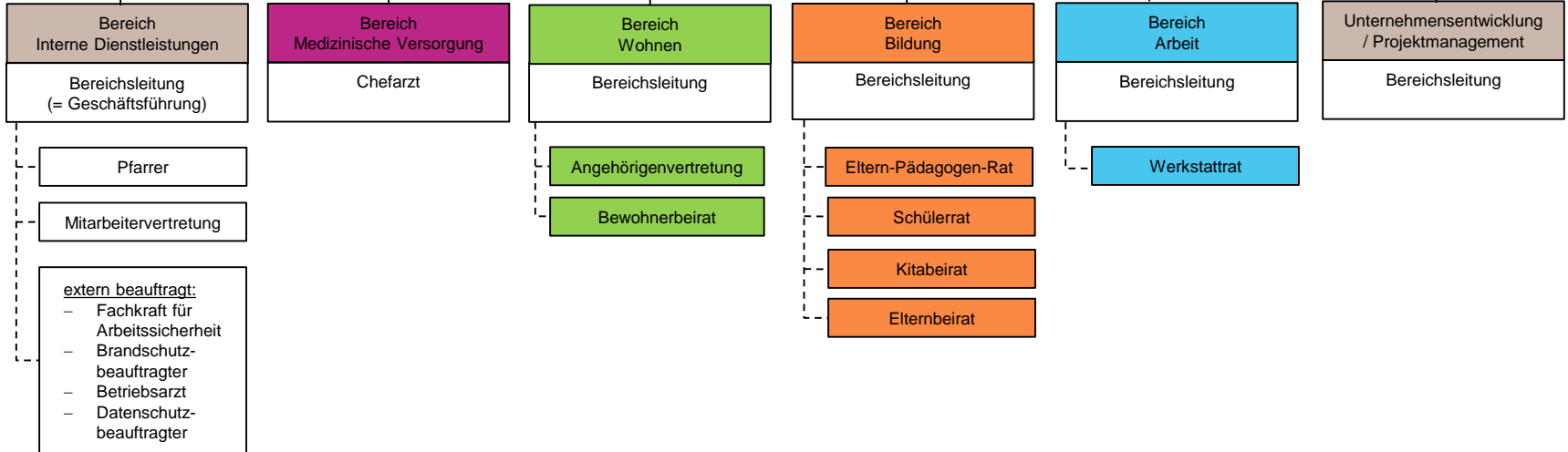
100 %

Epilepsiezentrum Kleinwachau gemeinnützige GmbH

Geschäftsführung

Assistenz der Geschäftsführung

Empfang



100 %

**MVZ Neurologisch-psychiatrisches
Gesundheitszentrum Dresden GmbH**
Geschäftsführung

68 %

**paso doble
gGmbH**
Geschäftsführung