

Fachrichtungen

Neurologie und Epileptologie

Dr. med. Birgit Methfessel
Fachärztin für Neurologie

Dr. med. Sia Seidler
Fachärztin für Neurologie

Praxisvertreter für Epileptologie:

Dr. med. Peter Hopp
Facharzt für Neurologie

Psychiatrie und Psychotherapie

Dr. med. Christoph Stappenbeck
Facharzt für Psychiatrie und Psychotherapie

Dr. med. Sibylle Jost
Fachärztin für Psychiatrie und Psychotherapie

Dipl.-Psych. Viktoria Sedner
Psychologische Psychotherapeutin
(Verhaltenstherapie)

Dipl.-Psych. Kathrin Pahn
Psychologische Psychotherapeutin
(Verhaltenstherapie)

Epilepsieberatung

Maria Lippold
Dipl.-Sozialarbeiterin/
Dipl.-Sozialpädagogin (FH)

Elisabeth Reichel
Dipl.-Sozialarbeiterin (FH)

Gesundheitszentrum WEISSER HIRSCH

**MVZ - Neurologisch-psychiatrisches
Gesundheitszentrum Dresden GmbH**
Wolfshügelstraße 20 | 01324 Dresden

Telefon 0351 | 26 83 56 3

Fax 0351 | 26 54 68 6

E-Mail kontakt@npz-dresden.de

Öffnungszeiten:

Mo-Fr: 8 bis 12 Uhr und Mo-Do: 13 bis 17 Uhr

Epilepsieberatung Dresden

Telefon 0351 | 48 10 27 0

E-Mail epilepsieberatung@kleinwachau.de

So erreichen Sie uns:

Öffentliche Verkehrsmittel:

- Straßenbahnlinie 11 - Haltestelle Plattleite
- Bergstation der Standseilbahn
- ca. 3 min zu Fuß

Anfahrt mit dem PKW:

- A4 - Abfahrt Hellerau - auf der B170 zur B6
Richtung Bischofswerda / Bautzen
- Parkmöglichkeiten im Hof

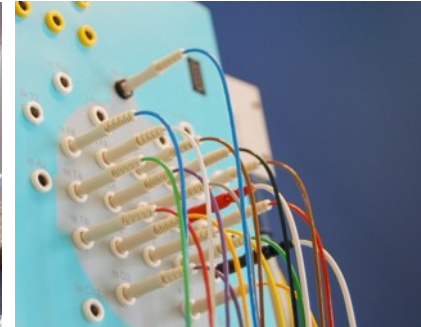


Gesundheitszentrum WEISSER HIRSCH



www.npz-dresden.de

**MVZ - Neurologisch-psychiatrisches
Gesundheitszentrum Dresden**



Gesundheitszentrum

In unserem Medizinischen Versorgungszentrum (MVZ) arbeiten Neurologen, Psychiater und Psychotherapeuten eng zusammen. Als Patient profitieren Sie somit von einer fachübergreifenden Diagnostik und Behandlungsstrategie.

Wir behandeln neurologische, psychiatrische und psychische Erkrankungen.

Funktionsdiagnostik

- Elektroneurografie
- Elektromyografie
- Elektroenzephalografie

Schwerpunkt Epilepsie

Ein Schwerpunkt unserer Arbeit ist die Versorgung von Menschen mit Anfallserkrankungen.

Speziell für diese Patientengruppe kooperieren wir mit der Epilepsieberatung Dresden. Deren Mitarbeiter stehen unabhängig von einer Behandlung im MVZ für krankheitsbedingte Fragestellungen im Zusammenhang mit Beruf, Ausbildung, Lebens- und Krankheitsbewältigung, Nachteilsausgleich usw. zur Verfügung. Diese Beratungen sind vertraulich und kostenfrei, ein Überweisungsschein ist hier nicht erforderlich.

Unser Partner

Das Neurologisch-psychiatrische Gesundheitszentrum Dresden ist eine Tochtergesellschaft von:

Kleinwachau - Sächsisches Epilepsiezentrum
Radeberg gemeinnützige GmbH
Wachauer Straße 30, 01454 Radeberg
www.kleinwachau.de

Die Einrichtung behandelt und betreut Menschen mit Epilepsie und Menschen mit Behinderungen - ambulant und stationär.

kleinwachau 
Sächsisches Epilepsiezentrum Radeberg

